



CNE715-CNY600

MOTORES CUMMINS

Calificación Definición

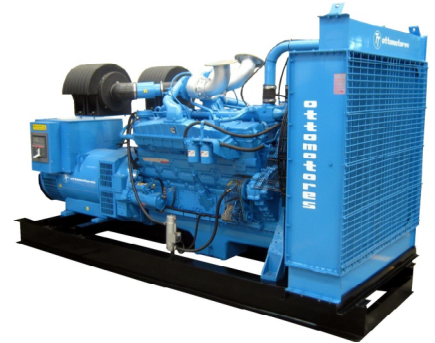
Potencia de emergencia - Modelo CNE715

Estos valores son aplicables para el suministro de energía eléctrica continua (a carga variable) en lugar de comercio de compra de energía. No hay limitación a las horas anuales de funcionamiento.

Potencia standby - Modelo CNY600

Estos valores son aplicables para suministro de potencia eléctrica prime (a carga variable) en caso de una falla de energía.

No se permite sobrecarga sobre estos valores.



Datos técnicos	
Modelo del motor:	VTA28G5
Modelo del alternador:	HCI534F [50Hz]-HCI534E [60Hz]
Número de cilindros:	12 Cylinder Vee
Diámetro / Carrera: en (mm)	5.5x6.0 (140x152)
Relación de Compresión	13.1: 1
Aspiración:	Turboalimentado y posenfriamiento
Frecuencia:	50 Hz 60 Hz
Velocidad del motor:	1500 rpm 1800 rpm
Potencia bruta del motor: BHP (kWm)	750 (560) 900 (671)
BMEP: psi (kPa)	232 (1599) 232 (1599)
Velocidad del pistón: m / min (m / s)	1500 (7.6) 1800 (9.1)
Consumo de combustible: l / h - 100% de carga	140 173
Calor expulsado en el sistema de escape:	
BTU / min (kWm)	24015 (422) 28920 (508)
Calor expulsado en el Sistema de refrigeración:	
BTU / min (kWm)	19310 (339) 26065 (458)
Temperatura de escape: ° F (° C)	920 (493) 935 (502)
Radiador de enfriamiento de flujo de aire:	
m3/seg - FPM	call factory call factory
Gases de escape de flujo: cfm (l / s)	4210 (1987) 5040 (2379)

Dimensiones y pesos				
Longitud: cm	Ancho: cm	Altura: cm	Seco: kg	Húmedo: kg
380	145	205	5050	5414

Potencias				
Frecuencia	Modelos	Voltaje	kVA	kWe
50 Hz	CNE715	380-415V	651	521
60 Hz	CNY600	440-220V	750	600

Nota: Condiciones normales de referencia de 25 ° C (77 ° F) de temperatura del aire de entrada.
Todos los datos de rendimiento de motores basados en el adobe menciona calificaciones continua máxima.

Los datos de consumo de combustible a plena carga con diesel de un peso específico de 0,85.

Inyen, S.A. de C.V.
carlos.vargas@inyen.com.mx

ventas@inyen.com.mx

ventas3@inyen.com.mx